

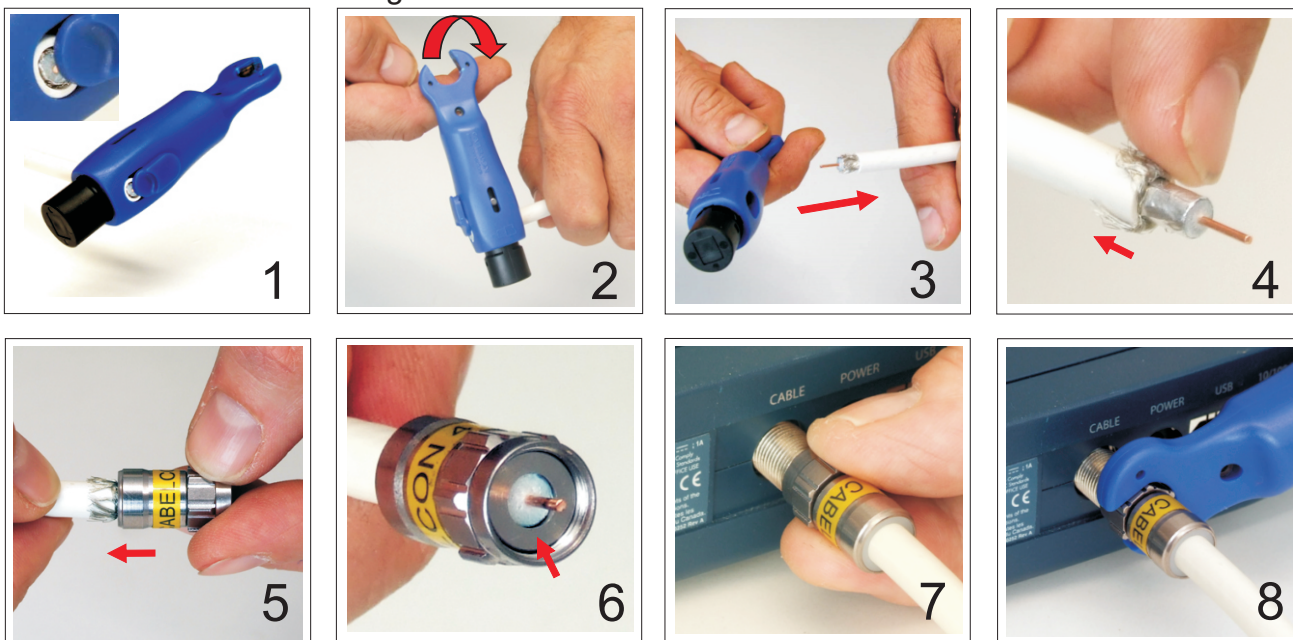
Exzellente Verbindung



Profimontage

CLASS A plus

KRSELF INSTALL Anleitung



- 1: Drücken Sie den schwarzen Knopf und stecken das Kabel bis zum mechanischen Anschlag in den Abisolierer.
- 2: Drehen Sie nun den Abisolierer 5-7mal im Uhrzeigersinn nach rechts.
- 3: Behalten Sie Beides fest im Griff und ziehen dann das Kabel aus dem Abisolierer (Ohne den schwarzen Knopf zu drücken). Anschließend drücken Sie den schwarzen Knopf um das Werkzeug zu säubern.
- 4: Ziehen Sie das Geflecht, wie abgebildet, zurück.
- 5/6: Stecken Sie den KRSELF INSTALL Stecker auf das Kabel bis es bündig schließt.
- 7/8: Installieren Sie den Stecker an dem Anschluss, Sie können die Verbindung mit dem Schlüssel nachziehen.

Stecker komprimieren sich selbst !

F 7-51 KRSELF INSTALL



7,0 mm Aussen
5,1 mm Innen

geeignet für

TELASS 100 / 110 /
101 / 2110

F 7-49 KRSELF INSTALL



7,0 mm Aussen
4,9 mm Innen

geeignet für

TELASS 95

Stecker für Kompressionszange !

F 7-51 KRCOMP



7,0 mm Aussen
5,1 mm Innen

geeignet für

TELASS 100 / 110 /
101 / 2110

F 7-49 KRCOMP



7,0 mm Aussen
4,9 mm Innen

geeignet für

TELASS 95

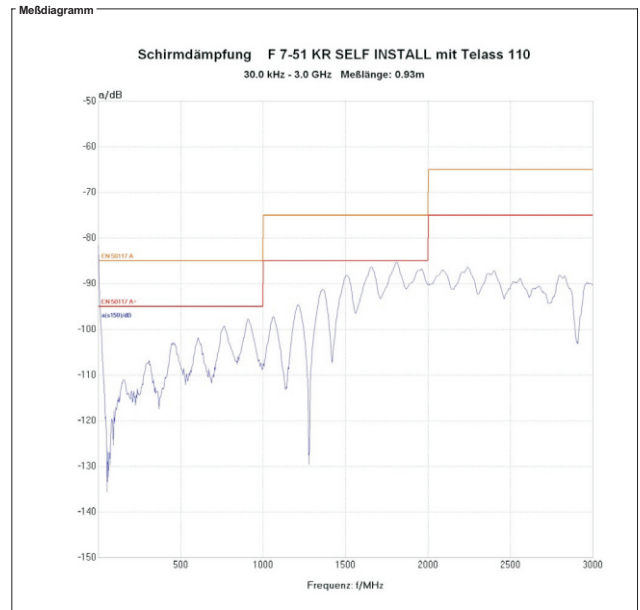
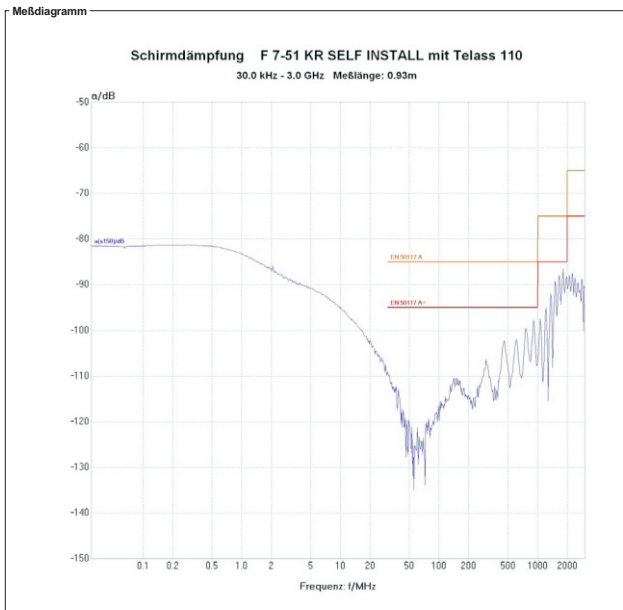
Exzellente Verbindung



Profimontage

CLASS A plus

KRSELF INSTALL Meßdiagramm



KRCOMP Meßdiagramm

